

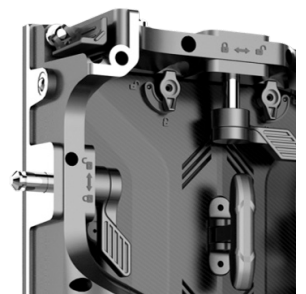
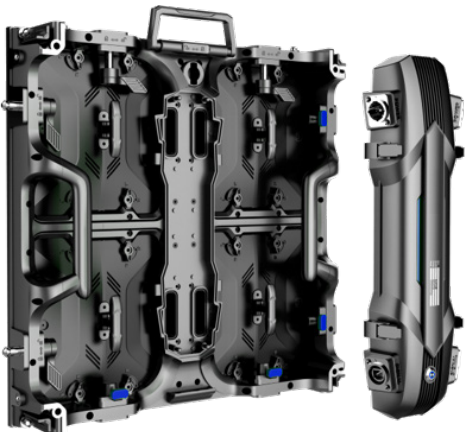
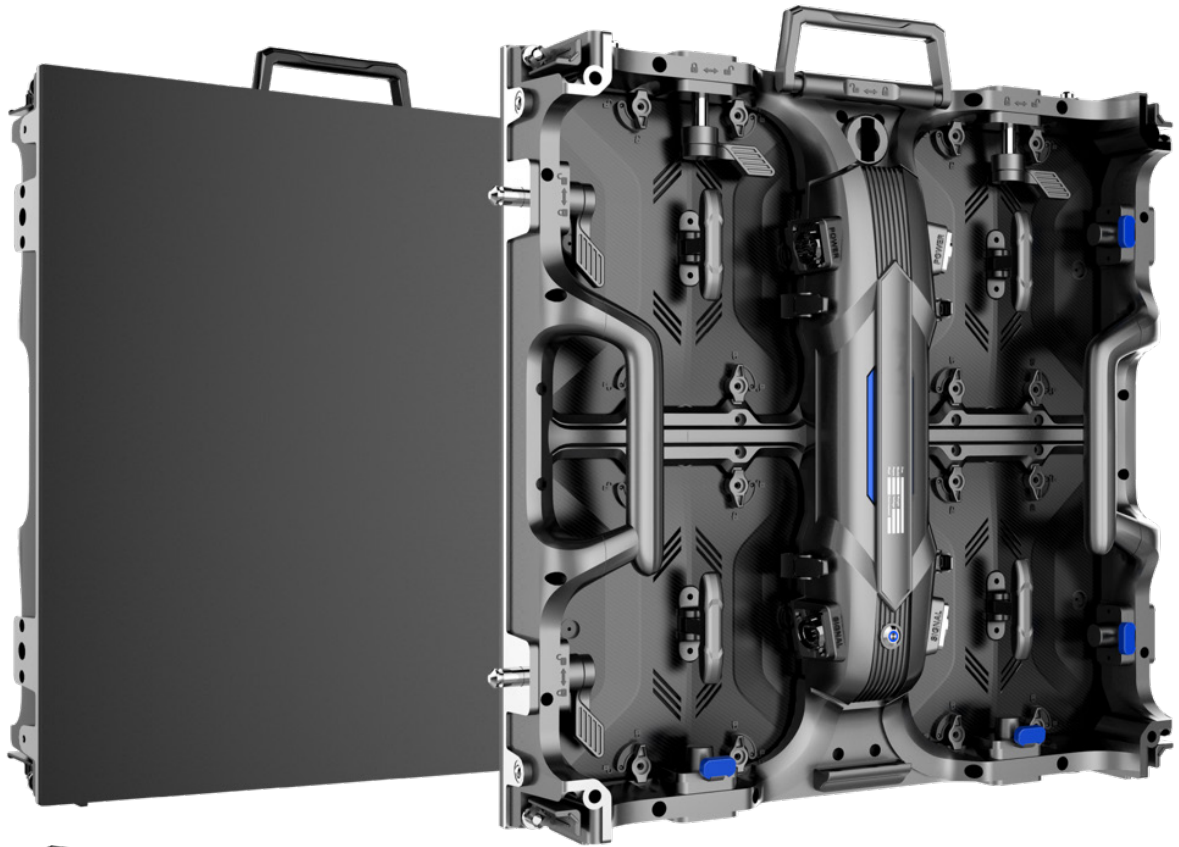


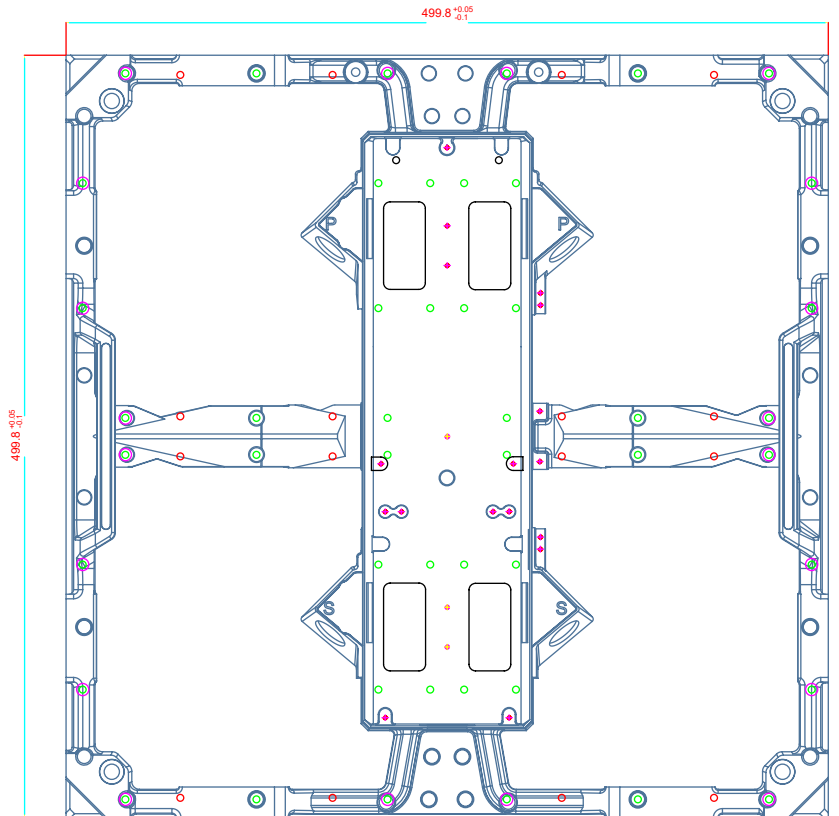
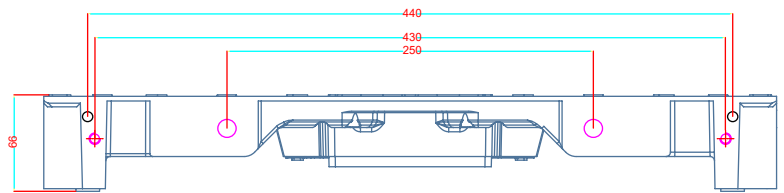
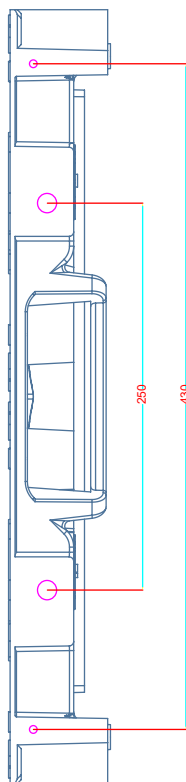
# Starway

VISION  
GRAFIK

## STARMEDIA 3.9

IN/OUTDOOR FLAT





Pitch Physique	3.91 mm
Configuration Pixel	RGB 3 en 1 FULL Black LEDs 1921 - NationStar
Densité de Pixels	16384 pixels par Dalle 65536 pixels par m <sup>2</sup>
Dimensions du Module (L x H x P)	250 X 250 mm
Dimensions de la Dalle (L x H x P)	500 x 500 x 80 mm
Nombre de Modules par Dalle	4
Résolution du Module	64 x 64
Résolution de la Dalle	128 x 128
Matériaux Frame	Die Cast Aluminium
Masse par Dalle	7.5 Kg
Process	ICN 2050 - 16 Bits
Système de Contrôle	NovaStar ARMOR Série
Nombre de Couleurs	>16 millions / Niveaux de gris 14 Bits
Ratio de Contraste	9000:1
Consommation Max (m <sup>2</sup> )	650W
Consommation Moyenne (m <sup>2</sup> )	200W
Méthode de Scan	1/32
Luminosité	3000 / 3300 nits
Rafraîchissement	3840 Hz
Angle de Vision Horizontal Max	140°
Angle de Vision Vertical max	140°
Durée de vie	>50000 Hrs
Entretien	Avant / Arrière
Certifications	CE, EMC ClassA, ROHS, IP65