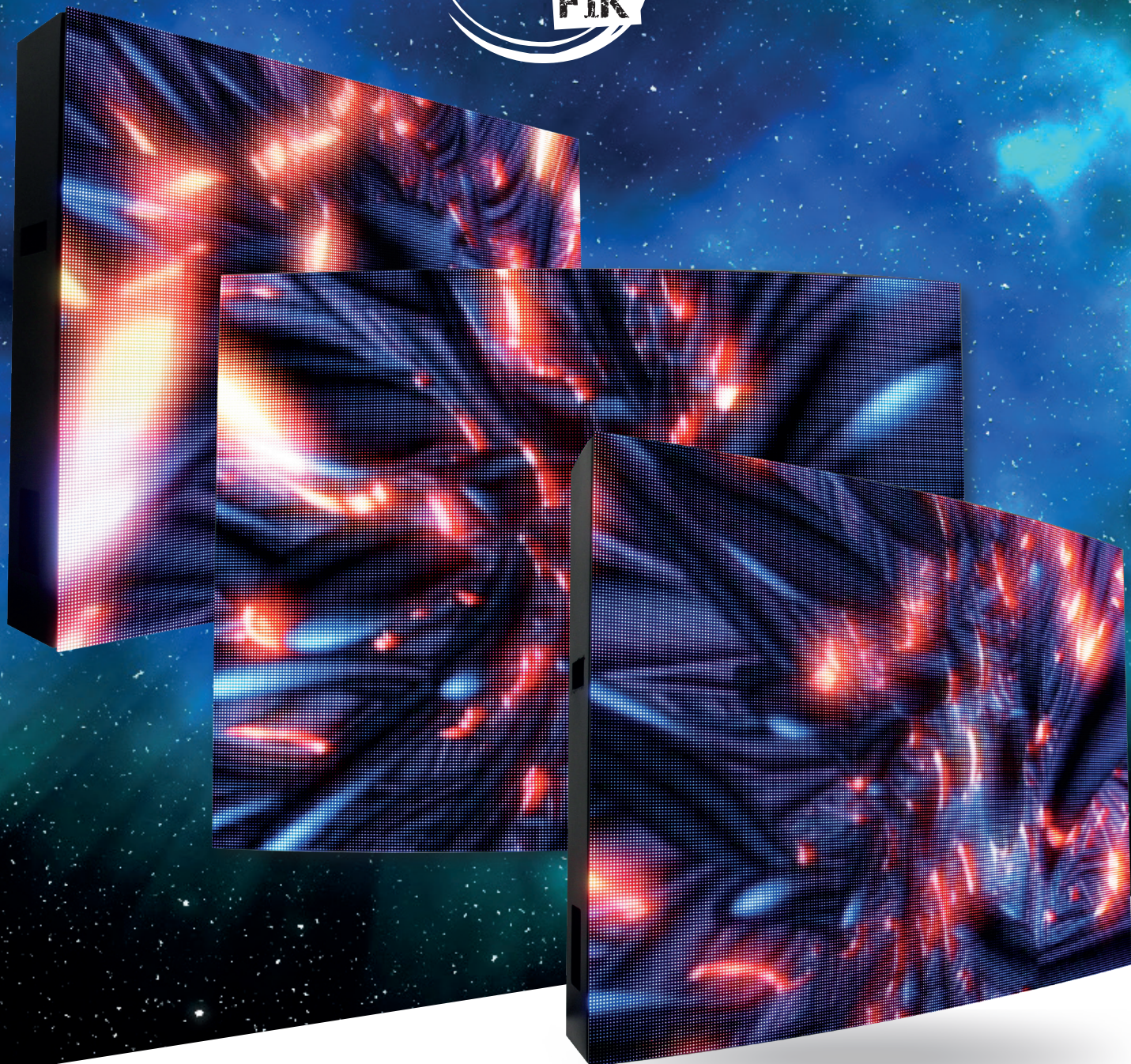


StarWall IP 3.9



La magie de la lumière

StarWall IP 3.9

ECRAN LED PLAT

La nouvelle gamme StarWall IP 3.9 de Starway regroupe des panneaux vidéo de dernière génération permettant de créer des écrans vidéo de hautes performances pour une utilisation en intérieur ou en extérieur.



Caractéristiques techniques

SOURCE

LED Type : 1921SMD black KN-LIGHT
Configuration Pixel : SMD RGB
Pitch : 3,91 mm

MODULE

Pitch : 3,91 mm
Pixel par SQM : 65536 pixels
Résolution module LED : 64x64
Taille module LED : 250 x 250 mm
Luminosité : 3500 nits
Taux de Contraste : 9000 : 1
Angle de vue : Horizontal: 140°; Vertical: 120°
Niveau de gris : 16bits

Rafraîchissement : 3840 Hz
Système de contrôle : NOVASTAR

ALIMENTATION

Consommation maximum : <750 watts/m²
Consommation moyenne : <250 watts/m²
Voltage : AC 110 ou 240 V ±10%

CONCEPTION MÉCANIQUE

Matériaux : Acier
IP65
Maintenance : par l'avant

DIMENSIONS / PIXELS

DALLES 1000 X 1000 :

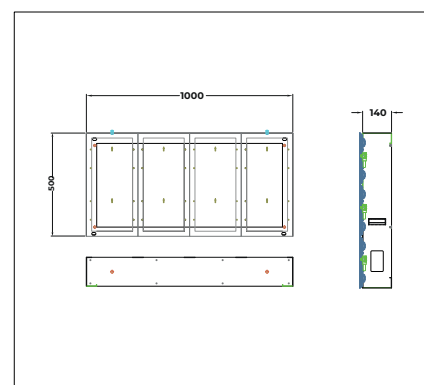
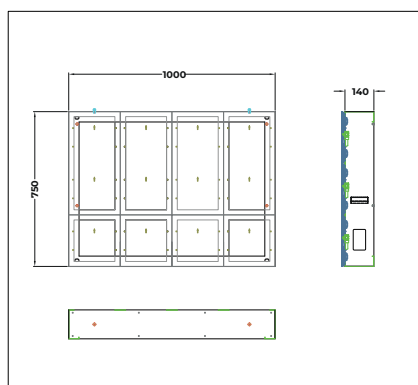
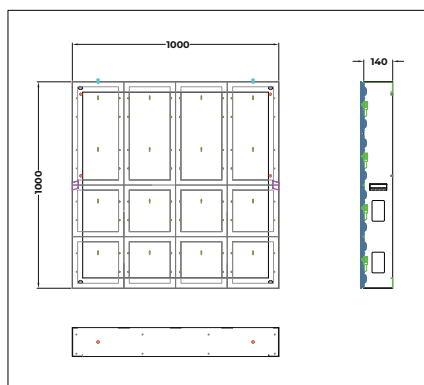
Pixels H : 256 / Pixels V : 256
Taille (mm) H : 1000 / V : 1000

DALLES 1000 X 500 :

Pixels H : 256 / Pixels V : 256
Taille (mm) H : 1000 / V : 500

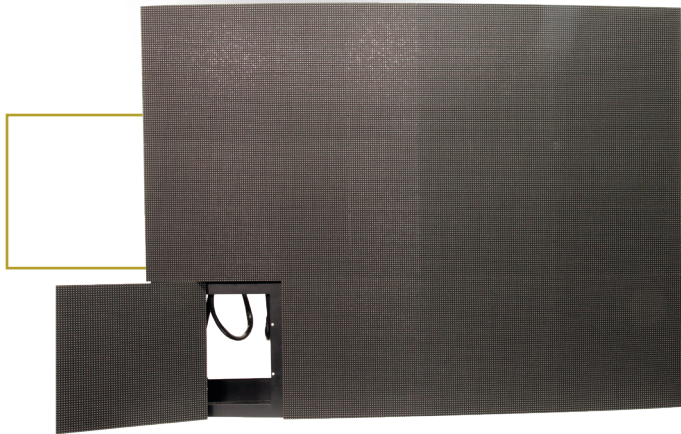
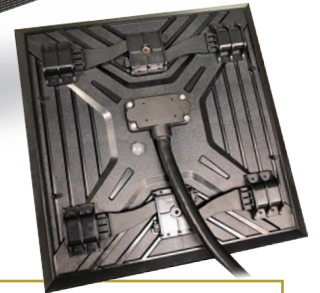
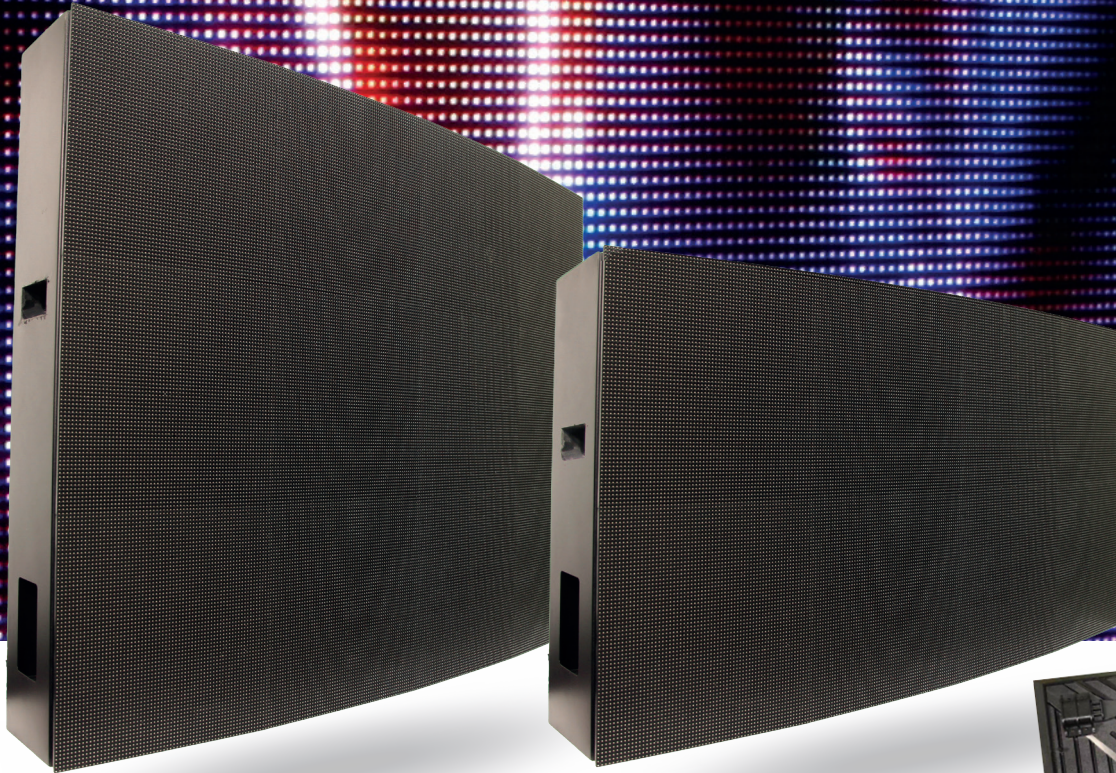
DALLES 1000 X 750 :

Pixels H : 256 / Pixels V : 192
Taille (mm) H : 1000 / V : 750



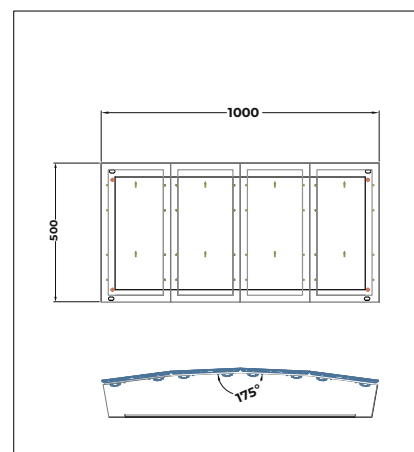
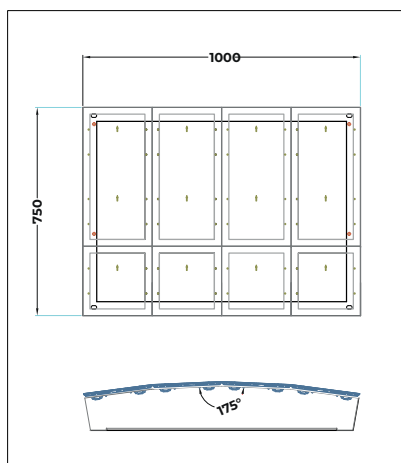
StarWall IP 3.9 Curve

ECRAN LED COURBE



MAINTENANCE FACILE

Les écrans STARWALL IP 3.9 utilisent des modules amovibles, démontables par l'avant qui facilitent ainsi toutes les opérations de maintenance.





Starway

La magie de la lumière

www.star-way.com



marque française